

KANSEN & MEERWAARDE VAN KINDEREN EN JONGEREN VOOR RUIMTE

Inleiding door Vlaamse Vereniging voor Ruimte en Planning (VRP)

VRP

VLAAMSE VERENIGING VOOR ruimte & planning



329488

© Toronto city



DE AMBRASSADE
bureau voor jonge leden

GENERATIE 2030
7 juni

Opbouw

- Ruimtelijke uitdagingen in Vlaanderen
- Kansen en meerwaarde perspectief kinderen en jongeren

An aerial photograph of Flanders, Belgium, overlaid with a white grid. A red outline traces the coastline and major rivers, while a blue outline follows a different path, possibly representing a historical or administrative boundary. The text 'Vlaanderen vandaag' is written in white on the left side.

**Vlaanderen
vandaag**

Nederland

VS

België



Verspreid bouwen = ruimtelijke uitdaging in Vlaanderen

- Versnippering natuur en biodiversiteitsverlies
- Toename verharding: 15% vandaag (Statistiek Vlaanderen) en stijgt nog steeds! → beperkte water infiltratie!
- Afhankelijkheid auto & kost voorzieningen (cfr Urban Sprawl studie)
- Files en verkeersongevallen
- Uitstoot: effect op gezondheid én klimaat

Wat betekent dit voor kinderen en jongeren?

Ruimtelijke uitdagingen

Afhankelijkheid auto's

Verkeersongevallen

Versnippering

Luchtvervuiling



Gevolgen voor kinderen & jongeren

Inperking van...

... Autonome verplaatsingsvrijheid

... Speelruimte

+ aantasting gezondheid!

*“ik breng mijn kind met de auto naar school
want met de fiets is het te gevaarlijk”*

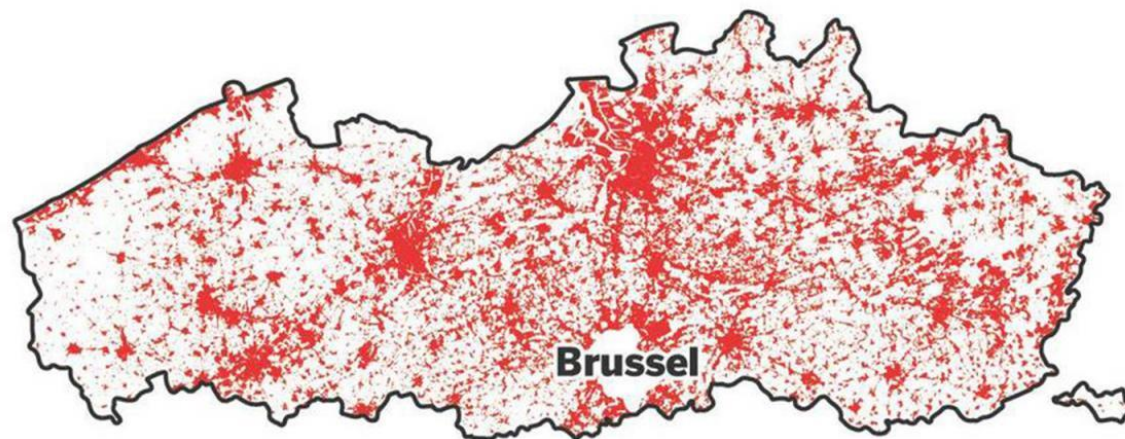
LANDGEBRUIK VLAANDEREN

■ Bebouwing



2013

Huidig ruimtebeslag in Vlaanderen: rood gekleurde ruimte is bebouwd, bv. woningen, industrie en transport (33 % van totale ruimte)



2050

Ruimtebeslag in Vlaanderen in 2050, indien ruimtelijke-orderingsbeleid niet verandert. Zonder betonstop is in 2050 41,5 % van Vlaanderen bebouwd.



Beleidsplan Ruimte Vlaanderen & Bouwshift

Wat?

- Open ruimte beschermen en versterken
- Dorps- en stadskernen verdichten

Uitdagingen?

- Leefbare en aantrekkelijke kernen
- Toegankelijke open ruimte
- Sociaal rechtvaardig

Leefbare kernen... Maar hoe?

Mobiliteit

Wonen

Toegang tot voorzieningen en publieke ruimte

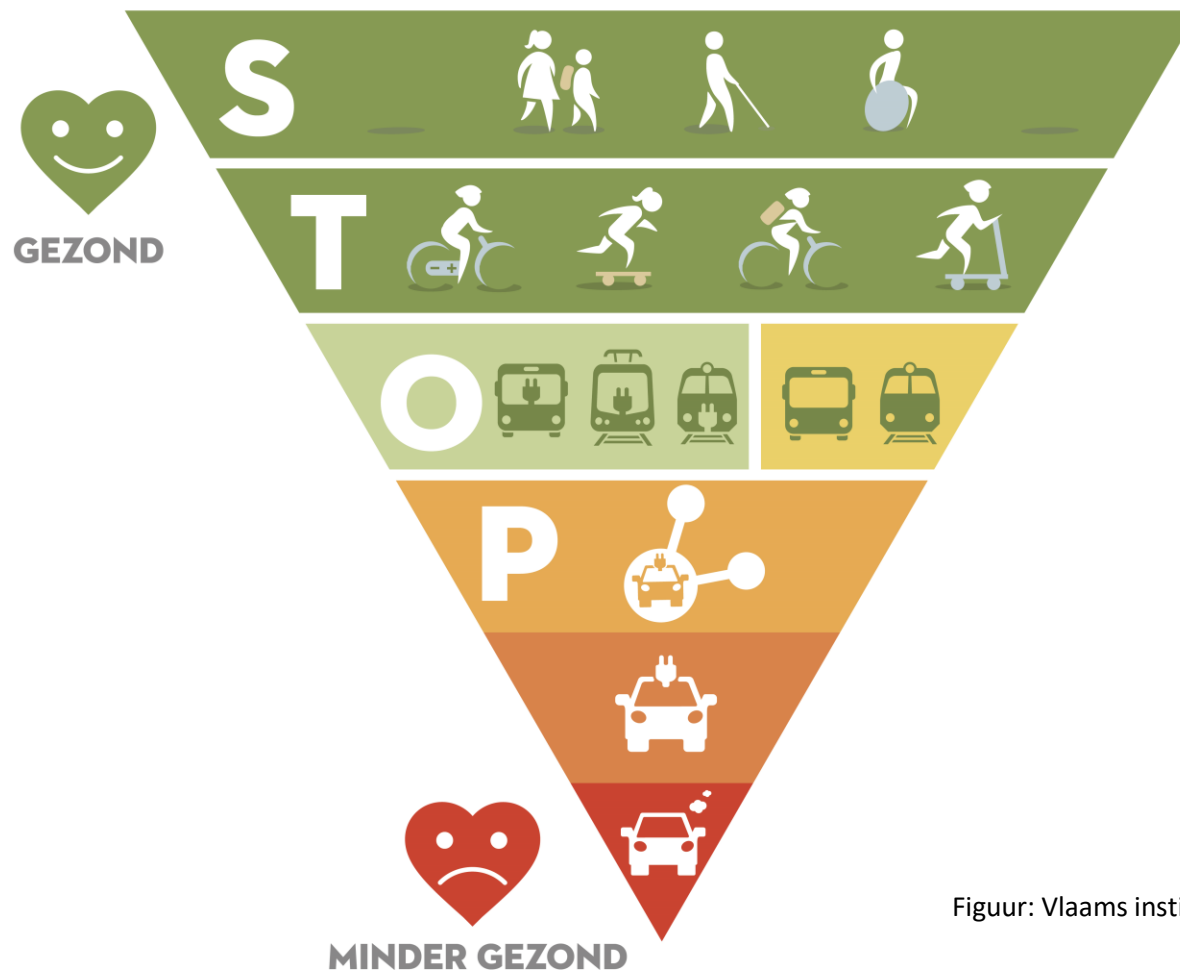
Leefbare kernen... Maar hoe?

Mobiliteit

Wonen

Toegang tot voorzieningen en publieke ruimte

De plaats van elektrische wagens in een gezond en duurzaam mobiliteitsbeleid



Figuur: Vlaams instituut Gezond Leven en Vito

Een nieuwe kijk op straten



How to turn a **STROAD**

STREET



into a



ROAD

Purpose:

Building community wealth within a successful place.



1

Slow traffic.

2

Put people, bicyclists and transit first, not cars.

3

Focus on building, filling gaps and expanding existing structures.

4

Embrace complexity. Stay adaptable.

Purpose:

Moving people and goods quickly between two successful places.



1

Limit access. Seek to close existing accesses.

2

Keep people and bikes away from cars in a separate, safe place.

3

Don't try to build anything.

4

Simplify. Move vehicles quickly. Period.

CULTIVATE!



VeloVeilig © Photo News

Helpt ouders bang om kinderen te laten fietsen. HLN lanceert VeloVeilig Vlaanderen: breng alle gevaarlijke fietspunten in kaart

Bron: Het Laatste Nieuws, 2022

VRT NWS



Elke schooldag 12 kinderen betrokken bij ongeval: "oogcontact" en "doe oortjes uit", tips om veilig naar school te gaan

Bron: VRT NWS, 2021



NIEUWS

Elke dag raken 14 kinderen gewond in een verkeersongeval op weg naar of van school terug naar huis

Bron: VIAS Institute, 2020

Experimenteren met de gewestweg in de kern



Turnhoutsebaan © Wegen en Verkeer

**Eerste 'vierkant groen' in Gent:
hier mogen alle fietsers en
voetgangers straks tegelijk
oversteken**



Het Nieuwsblad, 2022 © DVH/Jan Van der Perre

Mobiliteit kinderen als maatstaf

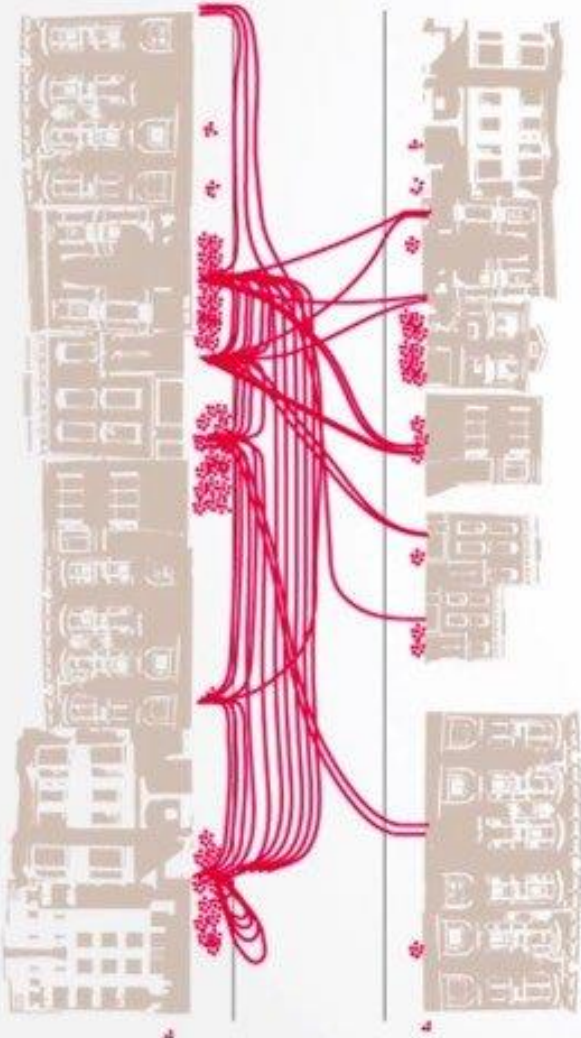
Kindvriendelijke routes, schoolstraten en –omgeving, fietsdeelsystemen voor kinderen, gratis buspas, mobiliteitsplan school,...



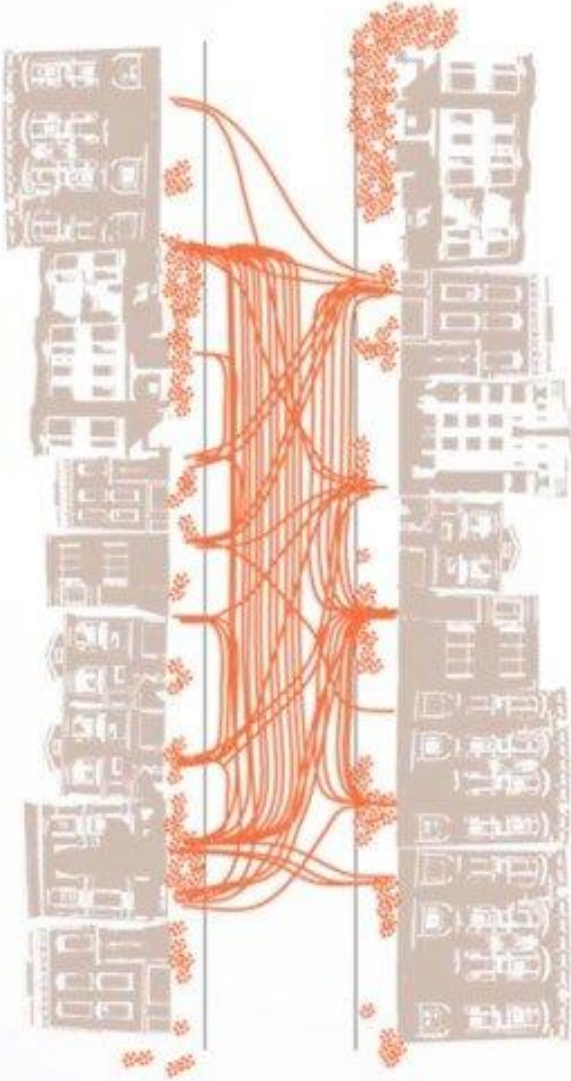
‘Carrer escola’ (schoolstraat in Barcelona) © The future design of streets, Silvia Casorran

Social Interactions on Three Streets - Neighboring and Visiting

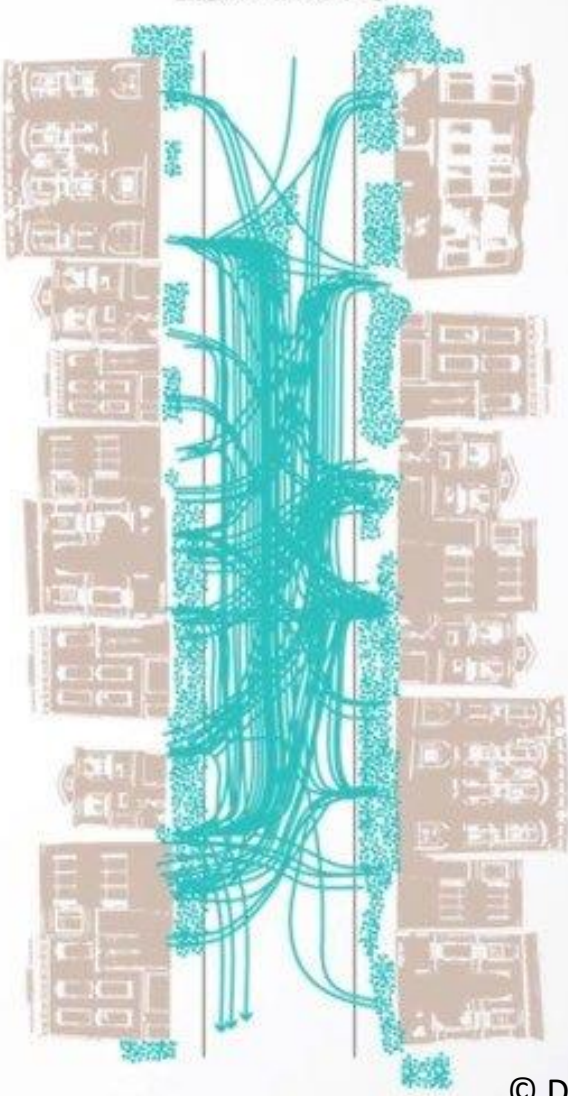
HEAVY TRAFFIC



MODERATE TRAFFIC



LIGHT TRAFFIC



=====
=====
=====
Where people have friends

•••••
•••••
•••••
Where people gather

Leefbare kernen... Maar hoe?

Mobiliteit

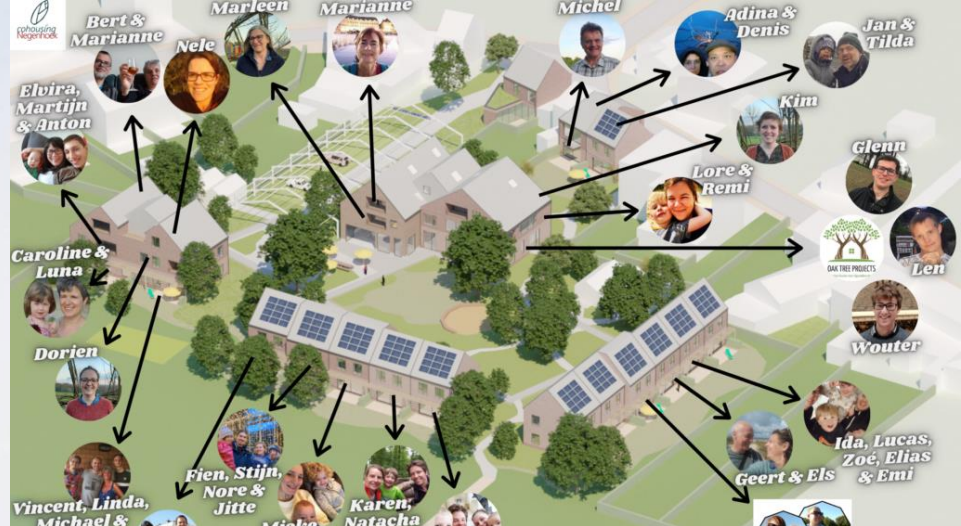
Wonen

Toegang tot voorzieningen en publieke ruimte

Kindvriendelijk kernen verdichten

- Kinderen die samen spelen in een collectieve tuin (sociale cohesie!), veilige straatomgeving, gestapeld wonen en toch ademruimte,...
- Voorbeeld Freiburg





© Cohousing Negenhoek, Leuven

Leefbare kernen... Maar hoe?

Mobiliteit

Wonen

Toegang tot voorzieningen en publieke ruimte

Toegang tot publieke ruimte & voorzieningen

- Wie kan onze publieke ruimte gebruiken? En wie bepaalt dit? Naar wie wordt er geluisterd?



De Blaarmeersen zal opnieuw worden afgezet met tijdelijk hekken © Wannes Nimmegeers

Opnieuw hekken en controle aan Blaarmeersenstrand, maar actiegroep verzet zich

Het Laatste Nieuws, 2022 © Wannes Nimmegeers



Brussel krijgt weer subtropisch zwembad: "Plek voor jongeren die niet met vakantie kunnen gaan"

VRT NWS, 2021 © Juan Salamanca via Pexels

Creëer laagdrempelige (ontmoetings)plekken binnen én buiten

- Bvb: huiswerkruimte in Oostende → netwerk van huiswerkplekken in de stad
- Maar ook:



Allee Du Kaai, Brussel © Toestand



Zwemmen in het Houtdok mag niet, dobberen met bootjes wel. Iedereen welkom op zondag 22 augustus. © Wannes Nimmegeers

Dobberdag met bootjes in het Houtdok, want 'tijdelijke zwemzone' mag niet

Het Laatste Nieuws, 2021

Conclusie

Jeugdruimte als....

- mobiliteitskwestie
- woonkwestie
- maatschappelijke kwestie

= essentiële bouwsteen van ruimtelijk beleid!

Kinderen- en jongerenperspectief leidt tot leefbare kernen!

--> Nodig om bouwshift te realiseren

Bedankt!

Emma De Backer
Vlaamse Vereniging voor Ruimte en Planning (VRP) vzw
emma.debacker@vrp.be

The logo for the Vlaamse Vereniging voor Ruimte en Planning (VRP) consists of the letters 'VRP' in a bold, orange, sans-serif font. The letters are slightly shadowed, giving them a 3D appearance as if they are floating above a dark blue surface.