



Vlaanderen
is omgeving

Hoe Vlaanderen inzet op gedeeld ruimtegebruik!

INSPIRATIEDAG RUIMTE DELEN
24 oktober 2017 - Brussel

DEPARTEMENT
OMGEVING



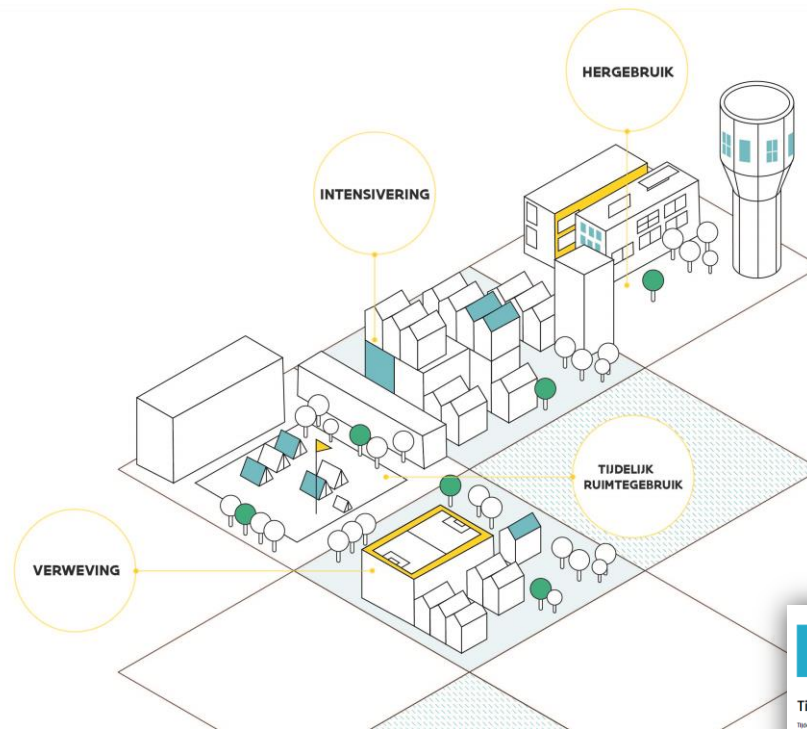
Leiegardens 2014, Your Estate Solution

Ruimte delen

Kernelement van de Vlaamse visie

► (Witboek) Beleidsplan Ruimte Vlaanderen

→ Meer doen met de bebouwde ruimte (ruimtelijk rendement)



 Tijdelijk gebruik Tijdelijk gebruik is het gebruik van ruimte in afwachting van een toekomstig gebruik. Het toekomstig gebruik kan nog onbekend zijn of al vertrokken. In dit laatste geval wordt ook wel gesproken over tijdelijk ruimtegebruik. Tijdelijk gebruik kan tot de vorming of de structuur die tijdelijk mogelijk is niet bereikt wordt, bijvoorbeeld loch te gaan gebruiken. Strategische denken grond die figuren te wachten tot de bebouwd zullen worden, naar de bestemmingen die de ruimte zullen worden afgebroken, of voorgaande panden die worden en een nieuwe bestemming kunnen worden andere activiteiten huisvesten. Tijdelijk gebruik veronderstelt dat de tijdelijke	 Collectief gebruik Collectief gebruik is het publiek gebruik van plekken of semi-publieke ruimten. Hoewel in	 Hergebruik Hergebruik is het opnieuw inzetten van ruimten, gebouwen en constructies die ideaal niet meer worden gebruikt. Bij hergebruik krijgen bestaande gebouwen een nieuwe functie of invulling, of worden de bestaande constructies aangepast en verbouwd door nieuwbouw. Daarbij hergebruikt worden ruimten die hun functie verloren hebben opnieuw gebruikt worden ingezet. Hergebruik kan bijvoorbeeld kerk, schoolgebouwen of woonhuizen die niet meer worden gebruikt een nieuwe functie geven. Ook openbare ruimten, vestingen en vaak verlaten voormalige industriegebouwen zoals fabriekshallen - kunnen via hergebruik opnieuw worden gebruikt.	 Intensivering Intensivering is het verhogen van de bebouwdheid gebouwen binnen dezelfde oppervlakte. Dit gebeurt door ruimtelijke optimaal zoals verdichten, in de hoogte bouwen of ondergrondse bouwen. Deze ruimte kan bijvoorbeeld gebruikt worden door een verandering van de omgeving van een bestaand gebouw, of door andere te gebruiken.
---	---	---	---



Vlaanderen
is omgeving

Ruimte delen

Coherent beleid en regelgevend kader

► (Witboek) Beleidsplan Ruimte Vlaanderen

- Partners op het terrein realiseren, Vlaanderen schept de juiste condities:
 - × BRV (strategische visie + beleidskaders) basis voor coherent en helder beleid
 - × Regelgeving, beleidsinstrumenten en financiering bijsturen
 - × Kennisopbouw en -deling



Ruimte delen

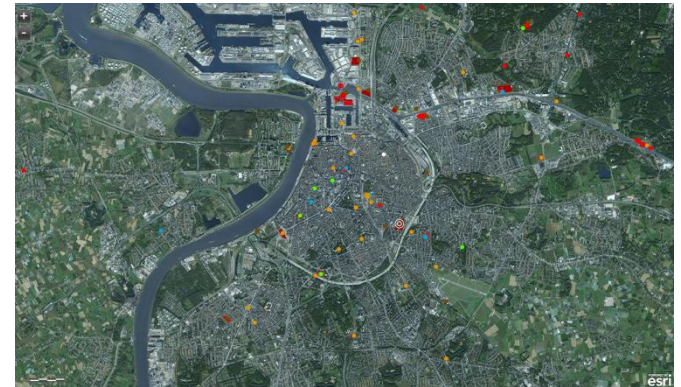
Coherent beleid en regelgevend kader

▶ **Wijziging Codex RO zet eerste stappen, waaronder:**

- Soepelere procedures om komaf te maken verouderde en gedetailleerde voorschriften voor verkavelingen
 - × Toelaten aan wonen verwante functies in tot nu toe residentiële woonwijk
 - × Opheffen / wijzigen voorschriften over bouwdieptes/hogtes of dakvorm
 - × Toelaten meergezinswoningen

▶ **Transversaal actieprogramma, waaronder:**

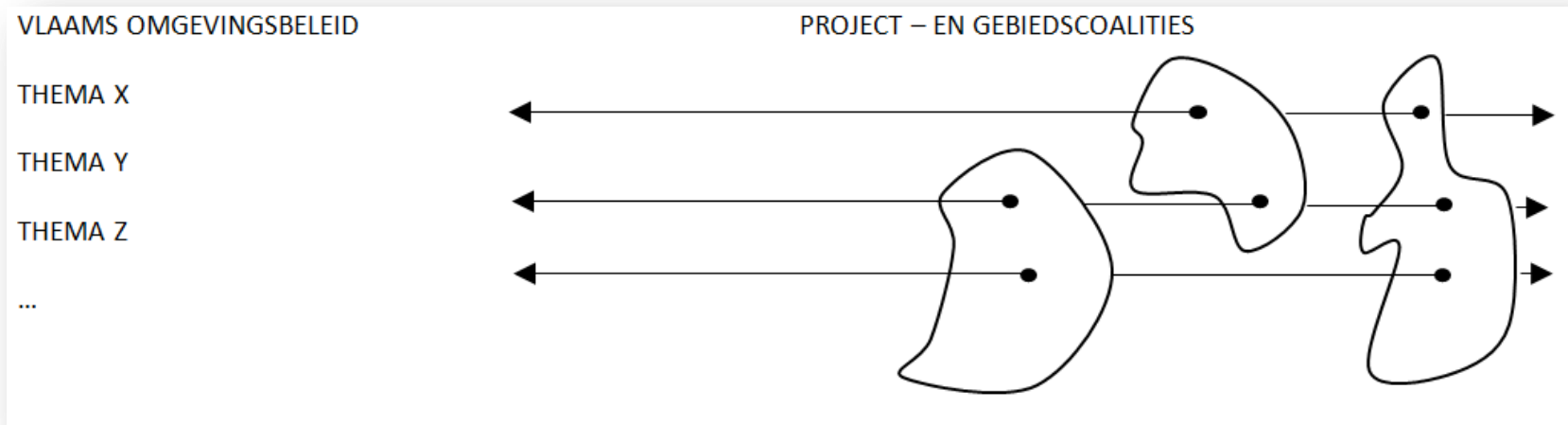
- Multifunctionele ziekenhuisbouw (WVG, ...)
 - × Vereenvoudiging en afstemming normering
- Vlaamse vastgoeddatabank (DIV, AGION, ...)
 - × Geïntegreerd leegstand karteren én projectmatig inzetten



Ruimte delen

Samenwerking en interactie

- ▶ **Bestuurlijke aanpak vanuit departement Omgeving**
 - Interactie met partners en projecten op terrein versterken
 - × Bijsturen regelgeving en instrumentarium is meer dan technische screening



Bedankt voor uw aandacht

Departement Omgeving

Afdeling Beleidsontwikkeling en Juridische Ondersteuning (BJO)

Koning Albert II laan 20 bus 8

1000 Brussel

BJO@vlaanderen.be

02/553.83.79