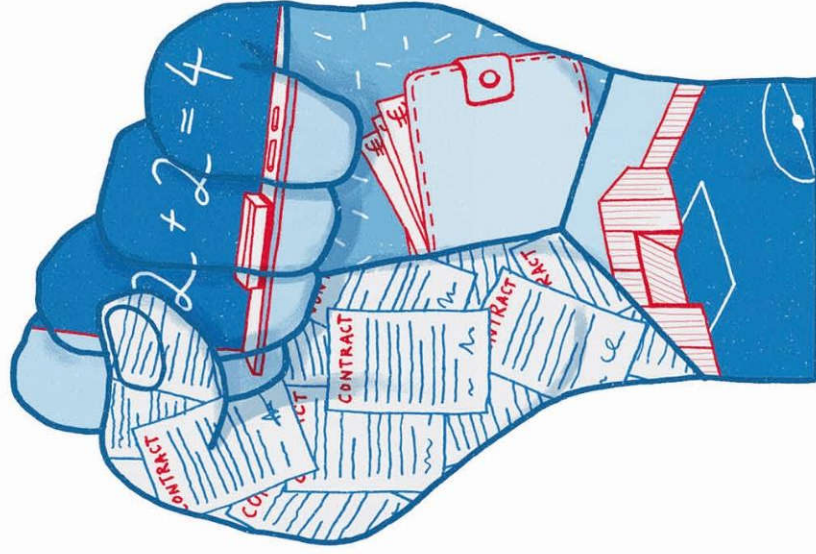




Praktijktafel armoede



MAKEN WE NOG GENOEG

AMBRAS?!

TOEKOMSTCONGRES

OVER KINDEREN EN JONGEREN

8 JUNI 2016 - BRUSSEL



DE AMBRASSADE
bureau voor jonge zaken



“Armoede is een structureel probleem dat een structurele aanpak vereist vanuit het beleid naar zowel kinderen, jongeren en hun gezinnen in armoede, als naar de volledige samenleving.”

→ Welke rol kunnen wij spelen?

HEFBOMEN van de jeugdige vrije tijd inzetten in de armoedestrijd



- Maatschappelijk draagvlak
- Stem in het maatschappelijk debat
- beleidsbeïnvloeding

Structurele armoedebestrijding

Een rechtvaardige samenleving met een toereikend (gezins)inkomen voor iedereen

Sociale insluiting

andere levensomeinen: onderwijs, werk, huisvesting, welzijn



- Verbinding en solidariteit
- Armoedeperspectief binnenbrengen
- Toegankelijk jeugd-werklandschap

sociaal-culturele insluiting

recht op vrije tijd

HEFBOMEN van de jeugdige vrije tijd inzetten in de armoedestrijd

sociaal-culturele
insluiting

recht op
vrije tijd

HEFBOMEN van de jeugdige vrije tijd inzetten in de armoedestrijd

Sociale insluiting

andere levensomeinen: onderwijs,
werk, huisvesting, welzijn

sociaal-culturele insluiting

recht op
vrije tijd

HEFBOMEN van de jeugdige vrije tijd inzetten in de armoedestrijd

Sociale insluiting

andere levensomeinen: onderwijs,
werk, huisvesting, welzijn

sociaal-culturele insluiting

recht op
vrije tijd



- Verbinding en solidariteit
- Armoedeperspectief binnenbrengen
- Toegankelijk jeugdwerklandschap

HEFBOMEN van de jeugdige vrije tijd inzetten in de armoedestrijd

Structurele armoedebestrijding

Een rechtvaardige samenleving met een toereikend
(gezins)inkomen voor iedereen

Sociale insluiting

andere levensomeinen: onderwijs,
werk, huisvesting, welzijn

sociaal-culturele insluiting

recht op
vrije tijd



- Verbinding en solidariteit
- Armoedeperspectief binnenbrengen
- Toegankelijk jeugdwerklandschap

HEFBOMEN van de jeugdige vrije tijd inzetten in de armoedestrijd



- Maatschappelijk draagvlak
- Stem in het maatschappelijk debat
- beleidsbeïnvloeding

Structurele armoedebestrijding

Een rechtvaardige samenleving met een toereikend (gezins)inkomen voor iedereen

Sociale insluiting

andere levensomeinen: onderwijs, werk, huisvesting, welzijn



- Verbinding en solidariteit
- Armoedeperspectief binnenbrengen
- Toegankelijk jeugdwerklandschap

sociaal-culturele insluiting

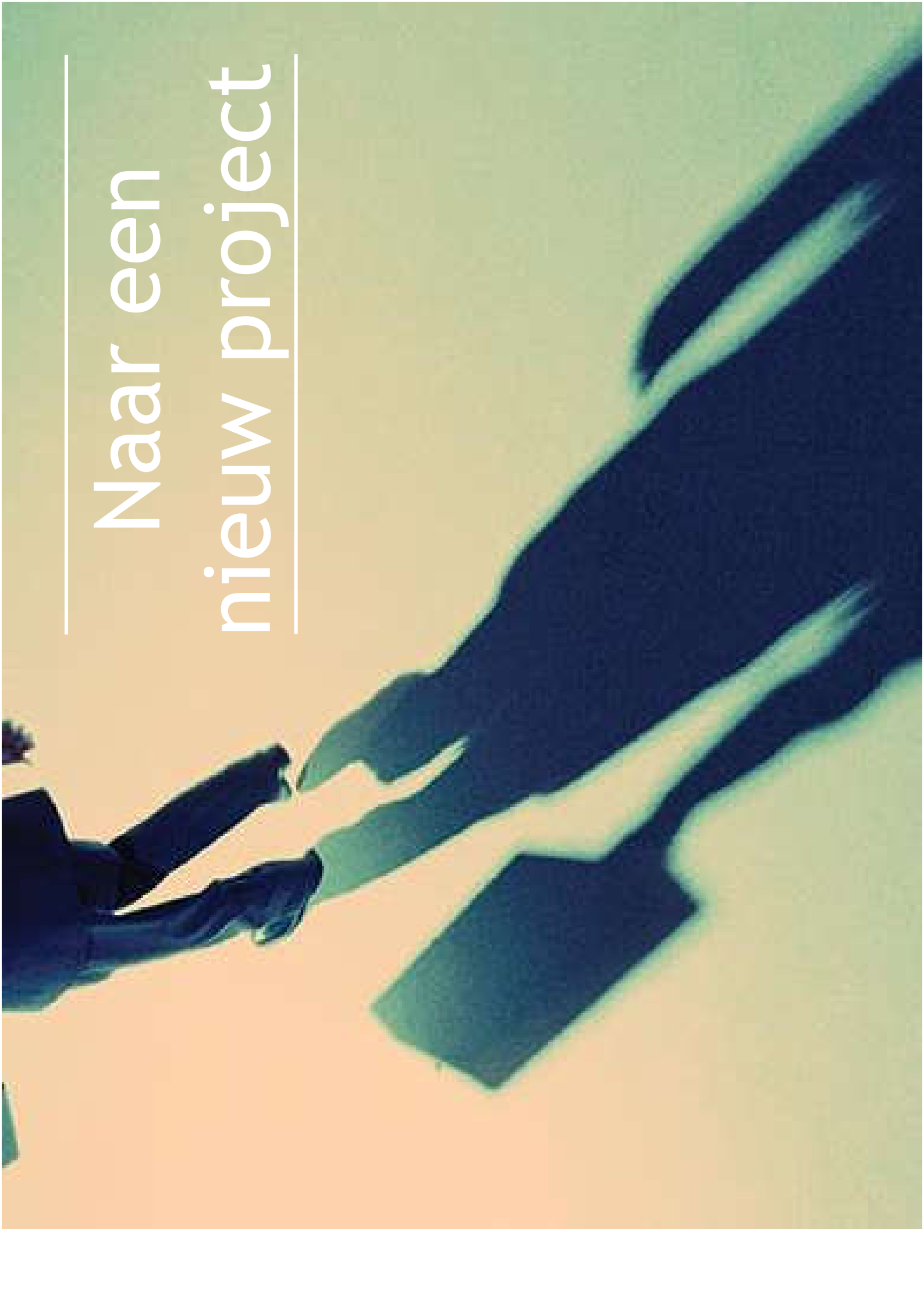
recht op vrije tijd

EXIT



KINDER À R MOEDE

Naar een nieuw project



We stellen vast:

Jeugdwerk wil bijleren

- Wat is de impact van armoede op kinderen en jongeren?
- Wat betekent dat voor mij als jeugdwerker?
- En voor mijn organisatie?
- Wat kunnen wij betekenen?

Goede praktijken

- In verschillende domeinen: Jeugd(welzijns)werk, sport, verenigingen, opbouwwerk, ...
- Lokaal, bovenlokaal én internationaal

Armoedeverenigingen

- Basiswerking vs. Signaalfunctie
- Perspectief kinderen en jongeren in armoede in het debat

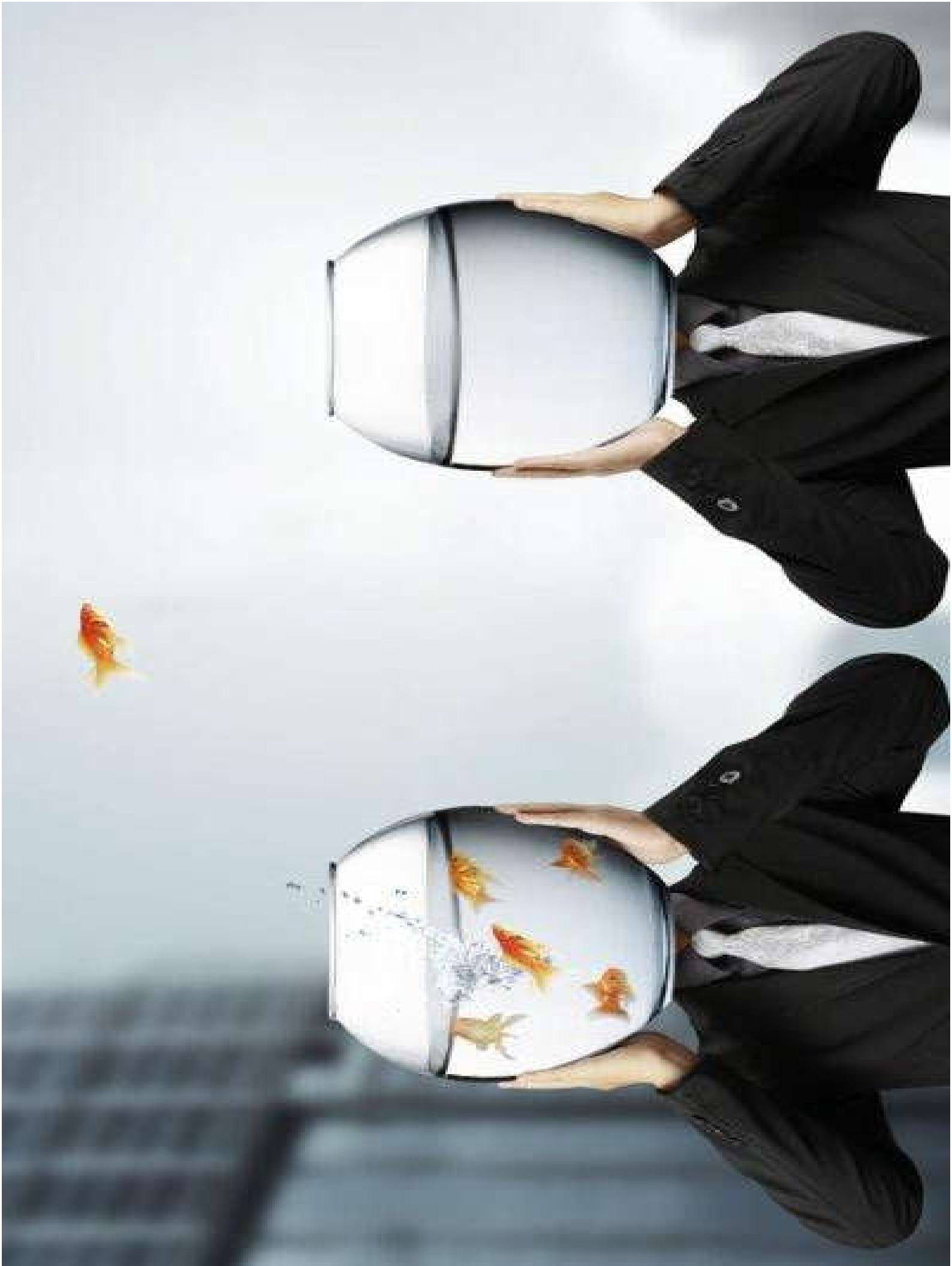
Armoedeperspectief binnenbrengen
[in jeugdwerk]

+

Verbinding en solidariteit
[met andere domeinen]

=

Bondgenoten in de armoedestrijd



PROJECT

MEEDRAAIEN

- Jeugdwerkers...
- draaien mee in armoedeverenigingen
 - zetten zich in de praktijk, werken actief mee in de basiswerking
 - doen ervaringen op
 - brengen praktijkverhalen (mee) naar boven



LEEREFFECTEN

Jeugdwerkers reflecteren:

- Naar eigen functioneren, eigen organisatie, ...
- Op maatschappelijk niveau: inzichten krijgen in armoedeproblematiek

Sector inspireren met praktijkverhalen

Armoedeverenigingen ondersteunen

- Jeugdwerkmethodiek
- Meer ruimte voor signaalfunctie?



DE AMBRASSADE (i.s.m. projectpartners)

Ondersteunt via...

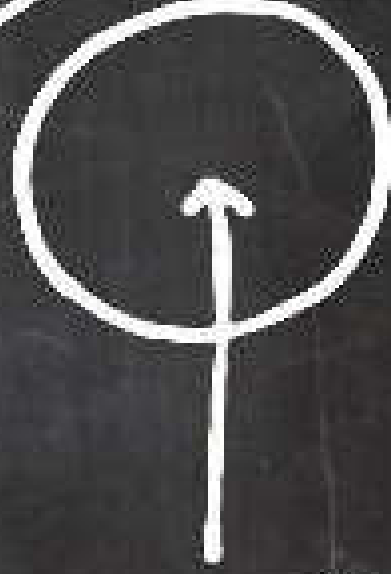
- Intervisie / lerend netwerk
- Persoonlijke begeleiding bij transfer naar eigen functioneren en organisatie.
- Communicatie: megafon zijn voor goede praktijken en signaleren.

Vragen

- Welke vragen roept het project bij je op?
- Wat haalt jou over de streep? Wat zijn voorwaarden om deel te nemen?
- Hoe een duurzaam karakter aan geven? Praktijk én beleid?

Where the
magic happens

Your
comfort
zone



Meer info? Interesse in het
project?

Miet.neyens@ambassade.be
02 551 13 77